



# Wykorzystanie diagramów COPE w zasadach etyki publikacyjnej czasopisma naukowego

.....

**Ewa A. Rozkosz**

Kraków, 27 czerwca 2017 r.

**W Twoim czasopiśmie ukazał się tekst,  
który okazał się plagiatem...**

**W Twoim czasopiśmie ukazał się tekst  
oparty na sfabrykowanych danych...**



**Dlaczego muszę się tym zająć?**  
Odpowiedzialność redakcji

## U S T A W A

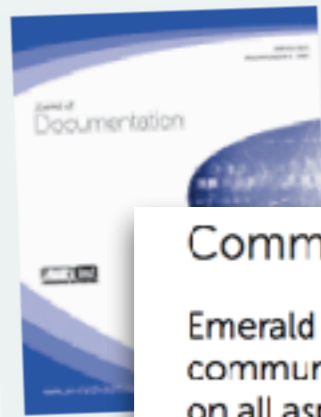
z dnia 26 stycznia 1984 r.

### Prawo prasowe

**Art. 38. 1.** Odpowiedzialność cywilną za naruszenie prawa spowodowane opublikowaniem materiału prasowego ponoszą autor, redaktor lub inna osoba, którzy spowodowali opublikowanie tego materiału; nie wyłącza to odpowiedzialności wydawcy. W zakresie odpowiedzialności majątkowej odpowiedzialność tych osób jest solidarna.

Redaktor ponosi odpowiedzialność za publikowanie za treści niezgodnych z prawem, co reguluje tzw. *prawo prasowe*.





## Journal of Documentation

ISSN: 0022-0418

Search in this title:

Search

### Committee on Publication Ethics (COPE)

Emerald supports the development of, and practical application of consistent ethical standards throughout the scholarly publishing community. All Emerald's journals and editors are members of the [Committee on Publication Ethics \(COPE\)](#) which provides advice on all aspects of publication ethics. Emerald follows the Committee's [flowcharts](#) in cases of research and publication misconduct, enabling journals to adhere to the highest ethical standards in publishing. For more information on Emerald's publication ethics policy, please click [here](#).



Publish

About

### Corrections and Retractions

PLOS publishes corrections, retractions, and expressions of concern as appropriate, and as quickly as possible. We follow the [ICMJE](#) and [COPE](#) guidelines where applicable.

A notice of **correction** will be issued by PLOS to document and **correct** substantial errors that appear in online articles when these errors significantly affect the content or understanding of the work reported (e.g., error in data presentation or analysis) or when the error affects the publication's metadata (e.g., misspelling of an author's name). In these cases, PLOS will publish a correction that will be linked to the original article.

In very rare cases, we may choose to correct the article itself and re-post it online. If that course is taken, a correction notice will also be created to document the changes to the original article.

Redaktor działa zgodnie z przyjętymi zasadami polityki publikacyjnej. Te zasady są częścią **praktyki wypracowanej i akceptowanej przez społeczność naukową.**

## Wymiar prawny

### Narzędzia:

- ▶ Prawo prasowe.
- ▶ Prawo autorskie.

## Wymiar etyczny

### Narzędzia:

- ▶ Wytyczne i procedury międzynarodowe.
- ▶ Wytyczne i procedury krajowe.
- ▶ Wytyczne i procedury lokalne.





# **Etyczne działanie w publikowaniu naukowym**

## **Etyczne postępowanie autorów**

- ▶ Wszyscy autorzy spełniają kryteria autorstwa.
- ▶ Lista autorów zawiera dane wszystkich osób spełniających kryteria autorstwa.
- ▶ Autor korzysta z cudzych prac zgodnie z zasadami prawa autorskiego.
- ▶ Autor nie duplikuje publikacji.
- ▶ Autor wskazuje źródła finansowania.
- ▶ Autor nie manipuluje wynikami, nie używa danych nieprawdziwych lub niegodnych zaufania.

## **Etyczne postępowanie recenzentów**

- ▶ Recenzent niezwłocznie informuje o wykrytych nadużyciach w tekście.
- ▶ Recenzent informuje o ewentualnym konflikcie interesów.
- ▶ Recenzent nie wykorzystuje tekstów powierzonych mu do oceny.
- ▶ Recenzent nie kontaktuje się z autorami bez zgody redakcji.
- ▶ Recenzent dokonuje oceny w sposób możliwie obiektywny.

## **Etyczne postępowanie redaktora**

- ▶ Redaktor podejmuje działania w sytuacji wykrycia nierzetelności.
- ▶ Redaktor bierze odpowiedzialność za opublikowane teksty.
- ▶ Redaktor przeciwdziała konfliktowi interesów.
- ▶ Redaktor zapewnia poprawny przebieg procesu recenzji.

# **Committee on Publication Ethics**

Wytyczne i procedury  
międzynarodowe



„Redaktorzy muszą wziąć odpowiedzialność za wszystko, co opublikowali oraz powinni **dysponować procedurami i polityką czasopisma**, aby zapewnić wysoką jakość publikowanych tekstów, a także zachować ich integralność”.

*COPE, Responsible research publication:  
international standards for editors*

COPE 20TH ANNIVERSARY

Home About COPE Resources Cases Become a member Members Events News & Opinion Contact Us

Home

## Resources

From our Code of Conduct and our Guidelines to useful sample letters and flowcharts, COPE offers a range of useful tools for journal editors and writers.

### Code of Conduct

Through the Code of Conduct, COPE aims to define best practice in the ethics of scholarly publishing and to assist editors, editorial board members, owners of journals and publishers to achieve this.

[View Code](#)

### Flowcharts

Flowcharts are designed to help editors follow COPE's Code of Conduct and its advice when faced with cases of suspected misconduct.

[View Flowcharts](#)

### Guidelines

Access COPE's official guidance, including the Retraction Guidelines.

[View Guidelines](#)

### Complete set

#### Translations

<a href="#">ENGLISH</a> [All flowcharts, PDF, 546KB]	<a href="#">CHINESE</a> [All flowcharts, PDF 330KB]
<a href="#">FRENCH</a> [ All flowcharts, PDF 372KB]	<a href="#">ITALIAN</a> [All flowcharts, PDF 476 KB]
<a href="#">PERSIAN</a> [14 flowcharts, PDF 374KB]	<a href="#">POLISH</a> [All flowcharts, PDF 398KB]
<a href="#">SPANISH</a> [All flowcharts, PDF 409KB]	<a href="#">CROATIAN</a> [All flowcharts, PDF 404KB]
<a href="#">TURKISH</a> [All flowcharts, PDF 358 KB]	<a href="#">ARABIC</a> [All flowcharts, 317KB]
<a href="#">JAPANESE</a> [All flowcharts, 2,709KB]	

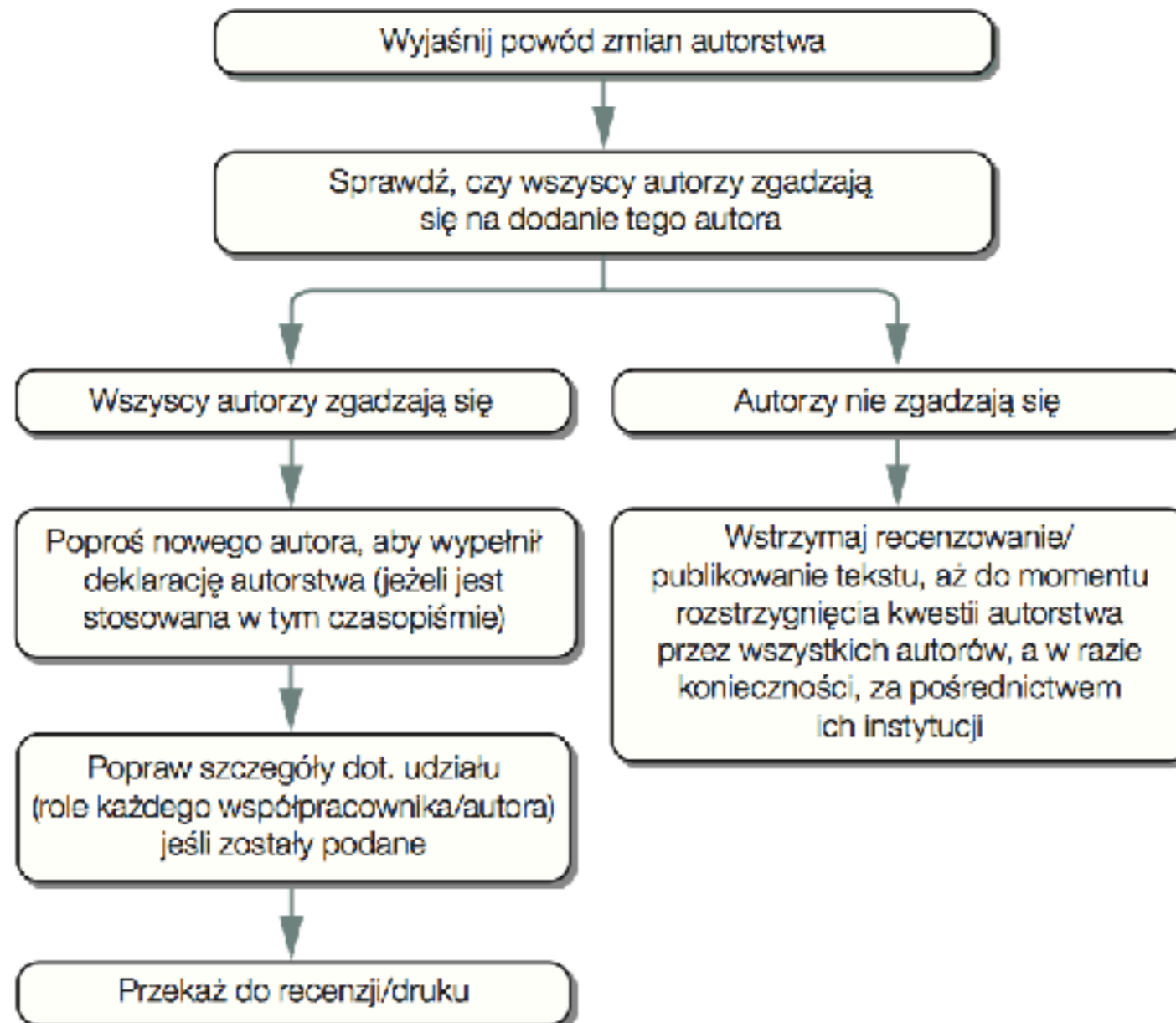
Większość narzędzi COPE jest dostępna publicznie na stronie internetowej: <https://publicationethics.org/resources>

## Diagramy COPE

- ▶ Podejrzenie o zbędną (zduplikowaną) publikację.
- ▶ Podejrzenie o plagiat.
- ▶ Podejrzenie o sfabrykowanie danych.
- ▶ Prośby o zmiany na liście autorów.
- ▶ Podejrzenie o autorstwo widmo, gościnne lub grzecznościowe.
- ▶ Podejrzenie o nieujawniony konflikt interesów.
- ▶ Podejrzenie, że występuje etyczny problem z tekstem.
- ▶ Podejrzenie, że recenzent przywłaszczył pomysły/dane autora.

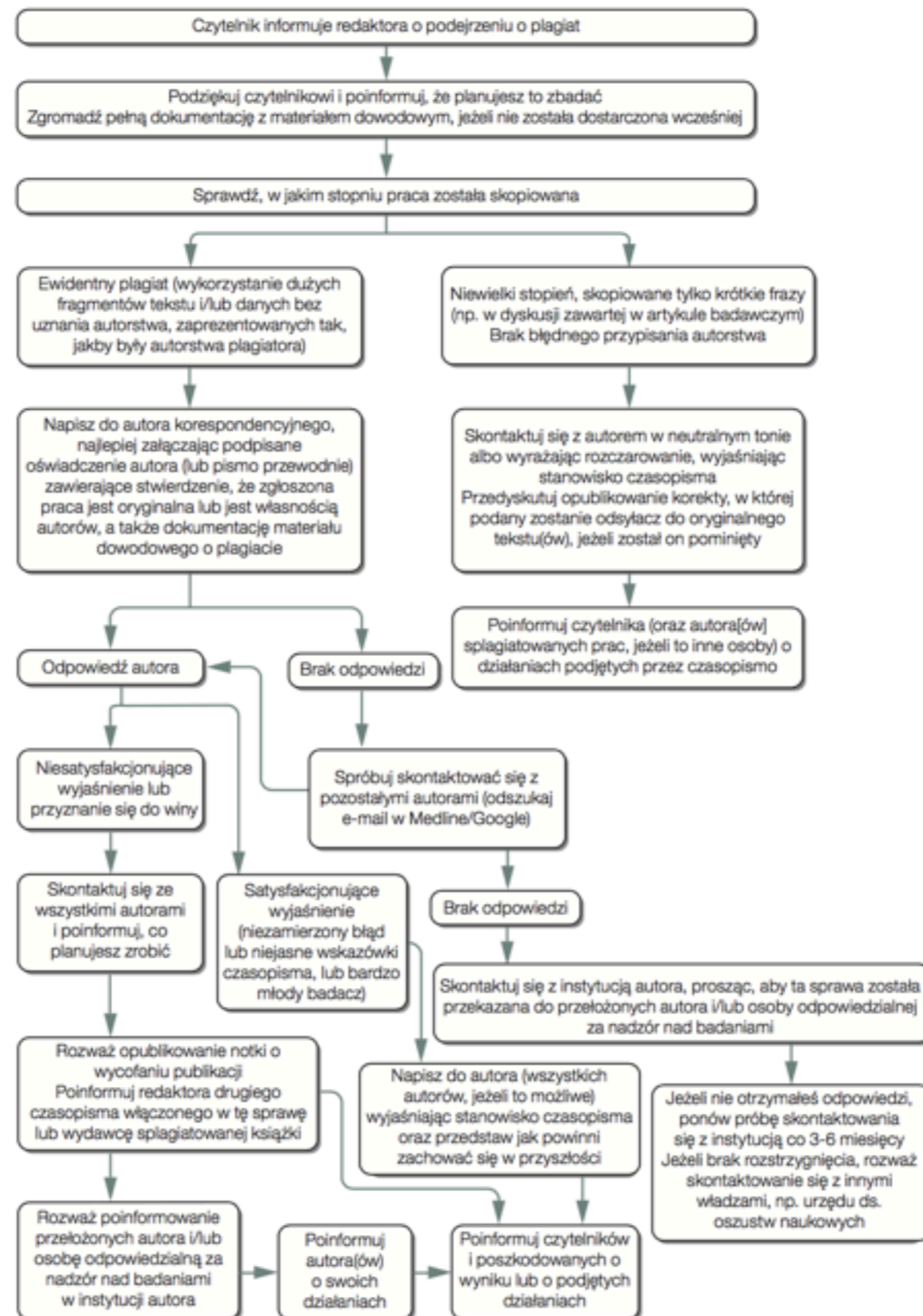
# Zmiany na liście autorów

(a) Autor korespondencyjny prosi o dodanie kolejnego autora przed opublikowaniem



# Sposób postępowania w przypadku podejrzenia o plagiat

## (b) Podejrzenie o plagiat w opublikowanym artykule





**CORRECTION**

**Open Access**

# A comparison of imputation procedures and statistical tests for the analysis of two-dimensional electrophoresis

Jeffrey C Miecznikowski<sup>1,5\*</sup>, Senthilkumar Damodaran<sup>1</sup>,  
Richard A Rabin<sup>2</sup>

## Correction

The list of authors of this article [1] was incorrect as published and should be as follows: Jeffrey C. Miecznikowski, Senthilkumar Damodaran, Kimberly F. Sellers, Donald E. Coling, Richard Salvi, Richard A. Rabin

Co-authors Donald E. Coling and Richard Salvi were omitted in error from the original published author list.

## Correction

The list of authors of this article [1] was incorrect as published and should be as follows: Jeffrey C. Miecznikowski, Senthilkumar Damodaran, Kimberly F. Sellers, Donald E. Coling, Richard Salvi, Richard A. Rabin

Co-authors Donald E. Coling and Richard Salvi were omitted in error from the original published author list.

The Authors' contributions section should read:

JCM designed the study, performed the statistical analysis, and wrote the manuscript. SD designed the study, performed the data analysis, and wrote the manuscript. KFS assisted in the statistical analysis and the writing of the manuscript. DEC and RS provided the datasets for analysis. RAR provided the materials and contributed to the conception of the study. All authors read and approved the final manuscript.





**Jak stosować diagramy COPE?**

- Overview
- Plagiarism
- Confidentiality
- Anonymity
- Preprint Servers
- Submission and Publication of Related Studies
- Figure Preparation
- Biosecurity and Dual Use Research of Concern
- Research Conducted by PLOS

## Ethical Publishing Practice

The following policies apply to all of PLOS Journals, unless otherwise noted.

### Overview

All PLOS journals are members of the [Committee on Publication Ethics \(COPE\)](#), abide by its Code of Conduct, and aim to adhere to its [Best Practice Guidelines](#).

Authors, editors, and reviewers are expected to be aware of, and comply with, best practice in publication ethics.

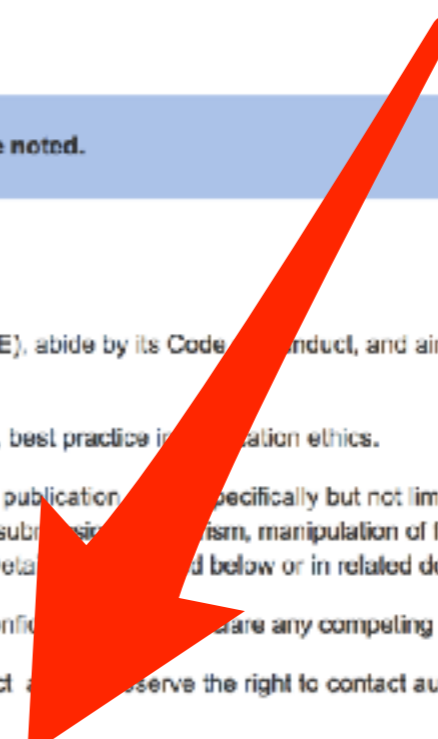
- > Authors are expected to be aware of, and comply with, best practice in publication ethics, specifically but not limited to [authorship](#) (for example avoidance of ghost or guest authorship), dual submission, plagiarism, manipulation of figures, competing interests and compliance with policies on research ethics. Details are provided below or in related documents.
- > Reviewers and editors are required to treat manuscripts fairly and in confidence. They should declare any competing interests.

We will vigorously investigate allegations of research or publication misconduct and reserve the right to contact authors' institutions, funders or regulatory bodies if needed.

In cases of suspected or alleged misconduct, we will follow the [COPE flowcharts](#) and may also seek advice at the [COPE forum](#). If we find conclusive evidence of misconduct we will take steps to correct the scientific record, which may include issuing a correction or retraction.

If you have any concerns about potential misconduct, please email the journal. Address correspondence to the journal's Editor-in-Chief, Chief Editor, or Editorial Director as appropriate.

Additional resources on publication ethics are available from [COPE](#) and [WAME](#).



COPE zaleca, aby informować na stronie o stosowaniu diagramów.





## ZASADY ETYKI PUBLIKACYJNEJ

Zespół redakcyjny **Wrocławskiego Rocznika Historii Mówionej** podejmuje wszelkie starania w celu utrzymania najwyższych standardów etycznych obowiązujących w praktyce wydawniczej oraz wykorzystuje wszystkie możliwe środki mające na celu zapobieżenie nadużyciom i nierzetelności autorskiej. Zespół redakcyjny czasopisma stosuje się w pełni do zasad przedstawionych w zarysie poniżej. Ich celem jest zapewnienie poprawnego, terminowego i uczciwego publikowania tekstów naukowych.

Zasady recenzowania artykułów naukowych i opracowań źródłowych przyjęte przez zespół redakcyjny pozostają w zgodzie z zaleceniami Ministerstwa Nauki i Szkolnictwa Wyższego w sprawie przestrzegania zasad etyki i dobrych obyczajów w nauce, a mających na celu zapewnienie przejrzystości procesu wydawniczego i zapobieżenie nadużyciom i nierzetelności po stronie autorów i recenzentów.

W przypadku wykrycia nadużycia lub nierzetelności po stronie autorów lub recenzentów zespół redakcyjny **Wrocławskiego Rocznika Historii Mówionej** postępuje zgodnie z zasadami etyki publikacyjnej i stosuje procedury ujęte w diagramach Committee on Publication Ethics (COPE).

COPE zaleca, aby informować na stronie o stosowaniu diagramów.



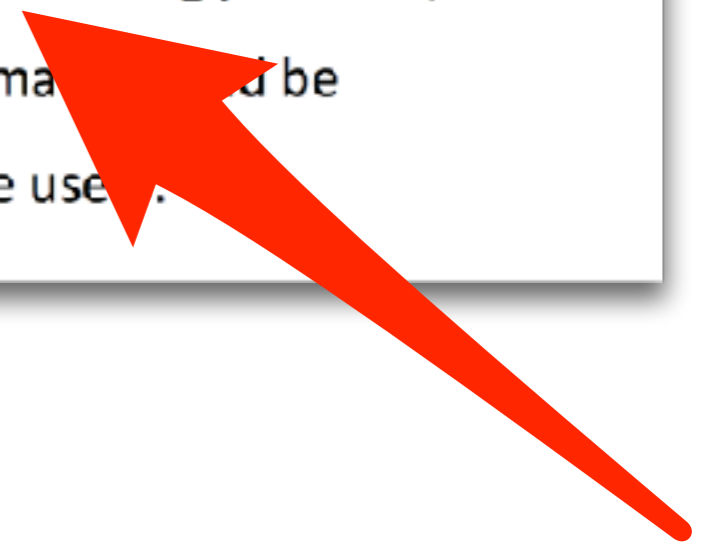
**Szukasz dodatkowej motywacji?**





Emerging Sources Citation Index is a new edition in Web of Science Core Collection.

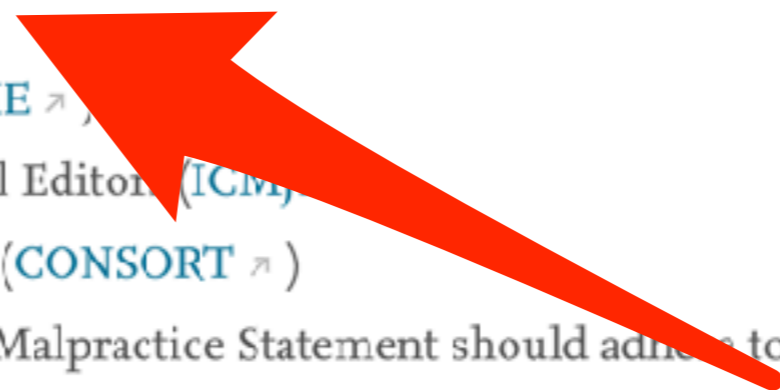
ESCI is a multidisciplinary Citation Index covering all areas of the scholarly literature of the sciences, social sciences and arts & humanities. The Core Collection Journal Selection Process now includes a set of fundamental criteria that govern the selection of Journals for ESCI. The selection process for ESCI is related to the process applied to SCIE, SSCI and AHCI. Journals accepted for coverage in ESCI must be peer reviewed, follow ethical publishing practices, meet our technical requirements, have English language bibliographic information and be recommended or requested by a scholarly audience of Web of Science users.



# Scopus

Scopus requires that every journal we index has clear and publicly available statements of publication ethics and publication malpractice. Scopus will hold each publisher listed in the database accountable for the performance and compliance with these policies. Scopus does not mandate any specific wording of publication ethics and publication malpractice statements, but notes that:

- Major publishers already publish comprehensive statements of compliance on their websites. See [Elsevier](#) for an example.
- A number of industry organizations publish comprehensive guidelines and advice that can be readily adopted by any publisher. Such notable organizations include:
  - Committee on Publication Ethics ([COPE](#))
  - World Association of Medical Editors ([WAME](#))
  - International Committee of Medical Journal Editors ([ICMJE](#))
  - Consolidated Standards of Reporting Trials ([CONSORT](#))
- Guidelines for what a Publication Ethics and Malpractice Statement should address to ([PEMS](#))



# Dziękuję

---

[ewarozkosz.com](http://ewarozkosz.com)

kontakt: [ewa.rozkosz@dsw.edu.pl](mailto:ewa.rozkosz@dsw.edu.pl)



[@ewarozkosz](https://twitter.com/ewarozkosz)